

フローアー・玄関部材・手摺



■ **LUCE** ルーチェ 掲載 88 ページ

建具とのトータルコーディネートが可能な、スタンダードなフローアーです。

■ **BIJOU** ビジュ 掲載 89 ページ

優れた基本性能としっとりした質感が特徴のフローアーです。

■ 玄関部材 掲載 90 ページ

建具・フローアーに合わせたカラーをご用意しています。

■ 手摺 掲載 91 ページ

スムーズな移動を助ける丸棒手摺・手摺取付金具をご用意しています。



K:カントリーバーチ色 D:ダークウォールナット色 W:ホワイトウォールナット色



LUCE ルーチェ

ホットカーペット
対応

F☆☆☆☆

耐汚染

耐摩耗

抗菌塗装

耐干割れ加工

3本溝タイプ



耐クラック

この床材は耐クラック性のある床材ですので干割れしにくい仕様です。

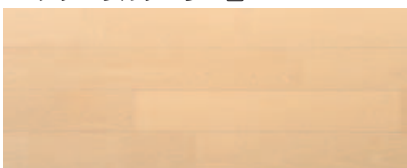
耐汚染

塗膜の凹凸が少ないので、汚れが染みにくくなっております。油性マジックも消しゴムで落とせます。

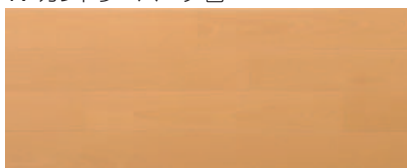
抗菌塗装

抗菌塗装により、細菌の繁殖を防ぎ、商品表面の細菌増殖を抑制します。
*感染防止・防汚、防カビの訴求をするものではありません。

N:ナチュラルチェリー色



K:カントリーバーチ色



E:エレガントバーチ色



D:ダークウォールナット色



W:ホワイトウォールナット色



●カラーバリエーション

品番内□にカラー品番を入れてご注文ください。

N: ナチュラルチェリー色 D: ダークウォールナット色
K: カントリーバーチ色 W: ホワイトウォールナット色
E: エレガントバーチ色

ルーチェ I

製品名	品番	販売地域	価格
ルーチェ I T	HWFAT-□	東北・東海	¥22,000
ルーチェ I Z	HWFK-□-N	関東	
ルーチェ I S	HWFAS-□	西日本	

販売終了予定品。在庫はお問い合わせください。

販売終了予定品。在庫はお問い合わせください。

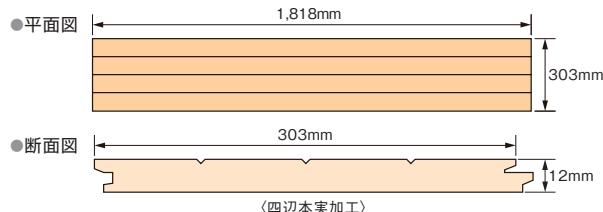
ルーチェ II 2012年1月発売予定

東北・関東・東海地域限定の販売となります。

製品名	品番	販売地域	価格
ルーチェ II	HWFB-□	東北・関東・東海	¥22,000

●仕様

サイズ(総厚×幅×長さ)	12×303×1,818mm
表面仕上げ	UV塗装
基材	合板
表面樹種	カバ(樺)
梱包入数	1ケース6枚入り(3.3㎡)



使用上のご注意

- ワックス掛けは滑り止め剤入り木質床用ワックスをご使用ください。滑りやすいワックスは転倒の恐れがあります。
- この商品は耐汚染塗料を施しているため、ワックスの種類によっては密着が悪い場合がございます。推奨ワックス:ハイテックフローリングコート[榊林レイ製]
- 床材の上で電気カーペットなどを長時間使用した場合や、使用条件によっては継ぎ目にすき間などを生じる恐れがありますので、断熱性のあるシートやカーペットを敷き、保護してください。
- 屋外や浴室などの常時水のかかる恐れのある場所でのご使用は避けてください。
- 土足でのご使用は避けてください。
- 水拭きはしないでください。表面のひび割れの原因になる恐れがあります。
- 天然木を使用しているため、一枚ずつ色柄が異なり印刷物と現物の色調も異なる場合がございます。必ず仮並べをしてからご使用をお願い致します。

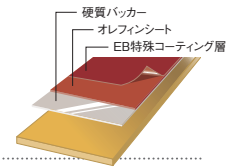
BIJOU ビジュ

- セーフティ・ハード仕様
- 超耐キャスト
- 床暖房対応
- ホットカーペット対応
- F☆☆☆☆
- ノンWAX
- 滑りにくい
- 傷汚れに強い
- 変色しにくい
- ケアハウスに最適
- 抗菌処理
- 防虫処理



超耐キャスト

「オレフィンシート+EB特殊コーティング層+硬質バッカー」のトリプル効果で、従来品よりさらに凹み傷やスリ傷が付きにくくなりました。



セーフティ・ハード仕様

すべりにくい表面加工を施しました。

床暖房対応

耐熱性に優れているので床暖房用フロアとしてご使用いただけます。

ノンワックス仕様

ワックス不要なので、お手入れが簡単です。

ペット対応

トイレ失敗の汚れもサッとひと拭き。引っかかり傷に強いのでペットのいる家庭に最適です。

SM:シフォンメープル色



TM:ティーマープル色



WC:ワイルドチェリー色



BW:ビターウォールナット色



SW:シルキーホワイト色



●カラーバリエーション

品番内□にカラー品番を入れてご注文ください。

SM:シフォンメープル色

BW:ビターウォールナット色

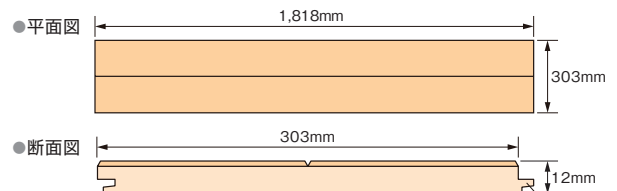
TM:ティーマープル色

SW:シルキーホワイト色

WC:ワイルドチェリー色

製品名	品番	価格
ビジュ	HWFC-□	¥26,000

サイズ(総厚×幅×長さ)	12×303×1,818mm
基材	合板
表面	特殊オレフィンシート+EBコート
梱包入数	1ケース6枚入り(3.3㎡)



※新改良実/施工時、釘頭が見えにくい加工となっています。

⚠️ 使用上のご注意

- 床材の上で電気カーペットなどを長時間使用した場合や、使用条件によっては縦ぎ目にすき間などを生じる恐れがありますので、断熱性のあるシートやカーペットを敷き、保護してください。
- 屋外や浴室などの常時水のかかる恐れのある場所でのご使用は避けてください。
- 土足でのご使用は避けてください。
- ワックスは必要ありません。お客様のご都合でワックス掛けされますと、床材表面の性能はワックスの性能になり、本来の性能がなくなります。
- 抗菌処理は無機系の黄色ブドウ球菌、大腸菌などの細菌の増殖を抑制します。

玄関部材

玄関框



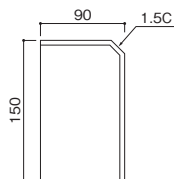
N:ナチュラルチェリー色 (ビジュフロア/シフォンメープル色共用) K:カントリーバーチ色 E:エレガントバーチ色 (ビジュフロア/ワイルドチェリー色共用) D:ダークウォールナット色 W:ホワイトウォールナット色

●ビジュフロア専用色



TM:ティーメープル色 BW:ビターウォールナット色 SW:シルキーホワイト色

●断面図



製品名	品番	価格
玄関框	S-AG19S-□	¥18,000
	S-AG29S-□	¥31,600

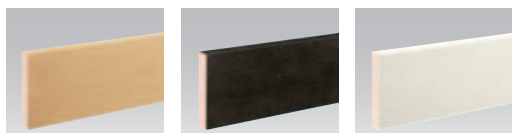
サイズ (総厚×幅×長さ)	S-AG19S-□	90×150×1,950mm
	S-AG29S-□	90×150×2,950mm
表面仕上げ	ウレタン塗装	
芯材	集成材	
表面材(見付面)	ホワイトバーチ板目突板・MDF	
表面材(天面)	ホワイトバーチ板目突板・シナ突板	
梱包入数	1本入り	

玄関巾木



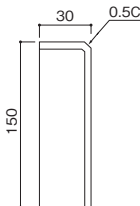
N:ナチュラルチェリー色 (ビジュフロア/シフォンメープル色共用) K:カントリーバーチ色 E:エレガントバーチ色 (ビジュフロア/ワイルドチェリー色共用) D:ダークウォールナット色 W:ホワイトウォールナット色

●ビジュフロア専用色



TM:ティーメープル色 BW:ビターウォールナット色 SW:シルキーホワイト色

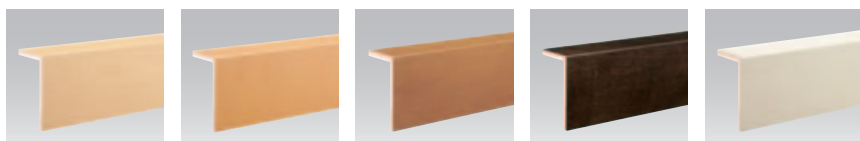
●断面図



製品名	品番	価格
玄関巾木	S-TH19S-□	¥11,600
	S-TH29S-□	¥17,200

サイズ (総厚×幅×長さ)	S-TH19S-□	30×150×1,950mm
	S-TH29S-□	30×150×2,950mm
表面仕上げ	ウレタン塗装	
芯材	LVS	
表面材(見付面)	ホワイトバーチ板目突板	
表面材(天面)	メープル板目FJロール単板	
梱包入数	1本入り	

リフォーム框



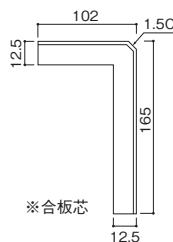
N:ナチュラルチェリー色 (ビジュフロア/シフォンメープル色共用) K:カントリーバーチ色 E:エレガントバーチ色 (ビジュフロア/ワイルドチェリー色共用) D:ダークウォールナット色 W:ホワイトウォールナット色

●ビジュフロア専用色



TM:ティーメープル色 BW:ビターウォールナット色 SW:シルキーホワイト色

●断面図



製品名	品番	価格
リフォーム框	S-RG19S-□	¥21,200
	S-RG29S-□	¥31,200

サイズ (総厚×幅×長さ)	S-RG19S-□	102×165×1,950mm
	S-RG29S-□	102×165×2,950mm
表面仕上げ	ウレタン塗装	
芯材	4mmMDF+合板	
表面材(見付面)	ホワイトバーチ板目突板	
表面材(天面)	カバ板目突板	
梱包入数	1本入り	

カラーバリエーション

品番内□にカラー品番(N・K・E・D・W)を入れてご注文ください。



N (ナチュラルチェリー) K (カントリーバーチ) E (エレガントバーチ) D (ダークウォールナット) W (ホワイトウォールナット)

丸棒手摺・取付金具

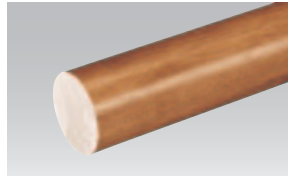
ゴム丸棒手摺



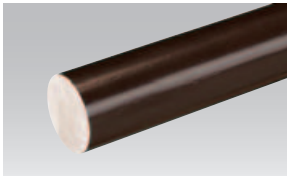
N:ナチュラルチェリー色



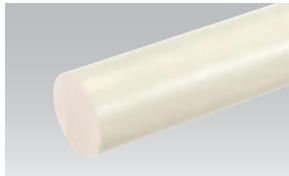
K:カンントリーバーチ色



E:エレガントバーチ色



D:ダークウォールナット色



W:ホワイトウォールナット色



C:クリアー色

寸法	4,000×φ35
品番	RB35-□
価格	¥7,100/本
入数	1本

※塗装品
※ゴム集成材

●カラーバリエーション

品番内□にカラー品番を入れてご発注ください。

- N:ナチュラルチェリー色
- K:カンントリーバーチ色
- E:エレガントバーチ色
- D:ダークウォールナット色
- W:ホワイトウォールナット色
- C:クリアー色

片開きドア
親子ドア

片引き戸
引き違い戸

間仕切り戸
開閉間仕切り戸

アルミ建具

クローゼット
収納部材・収納扉

玄関収納

フロアー
玄関部材・手摺

階段

造作部材
その他

仕様説明

特注対応

寸法図

手摺取付金具



S:シルバー

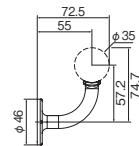


G:ゴールド

受金具(横用)

寸法	φ35用
品番	MY35□
価格	¥1,050/個
入数	4個

※亜鉛ダイキャスト



S:シルバー

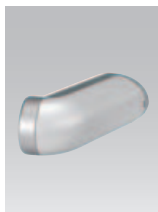
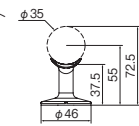


G:ゴールド

受金具(縦用)

寸法	φ35用
品番	MT35□
価格	¥1,050/個
入数	4個

※亜鉛ダイキャスト



S:シルバー

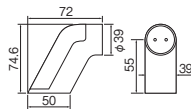


G:ゴールド

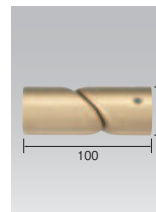
エンドブラケット(壁固定用)

寸法	φ35用
品番	ME35□
価格	¥1,800/個
入数	4個

※亜鉛ダイキャスト、ABS樹脂



S:シルバー



G:ゴールド

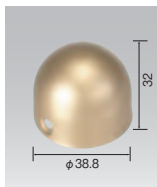
フリージョイント金具

寸法	φ35用
品番	MA35□
価格	¥3,740/個
入数	4個

※亜鉛ダイキャスト



S:シルバー



G:ゴールド

エンドキャップ

寸法	φ35用
品番	MC35□
価格	¥950/個
入数	20個

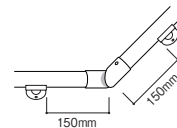
※亜鉛ダイキャスト

●カラーバリエーション

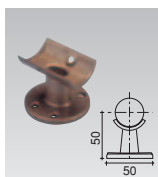
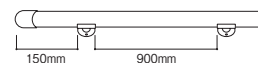
品番内□にカラー品番を入れてご発注ください。
S:シルバー G:ゴールド

●取付ピッチについて

※ジョイント金具使用の場合は補強のため、ジョイント金具より150mm以内にそれぞれ受金具(MT又はMY)を取り付けてください。



※受金具(MT又はMY)の取り付け位置は、エンド(ME)からは150mm以内に、間隔は90mm以内に取り付けてください。



受金具(縦用)

寸法	φ35用
品番	MKT-35K
価格	¥1,050/個
入数	4個

※ブロンズ ※亜鉛ダイキャスト



エンドキャップ

寸法	φ35用
品番	MKC-35K
価格	¥950/個
入数	4個

※ブロンズ ※亜鉛ダイキャスト

⚠ 使用上のご注意

- ① ねじ折れ防止の為、ドリルで下穴をあけることをおすすめします。
- ② 本商品は手摺部材です。手摺以外にはご使用にならないでください。
- ③ ブラケットは、ねじの効く、柱の通った箇所に取付けてください。
- ④ 定期的に取付け用ねじのゆるみや、手摺の取付け状態の点検を行ってください。
- ⑤ 取付面が不安定な場合、手摺の取付けは行わないでください。

●本カタログは印刷物のため実物と色が違うことがあります。色調や質感はサンプル帳でご確認ください。